

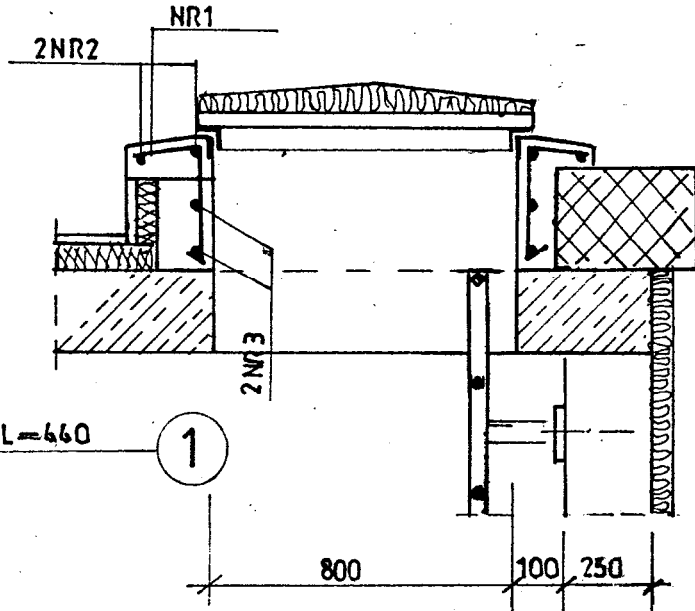
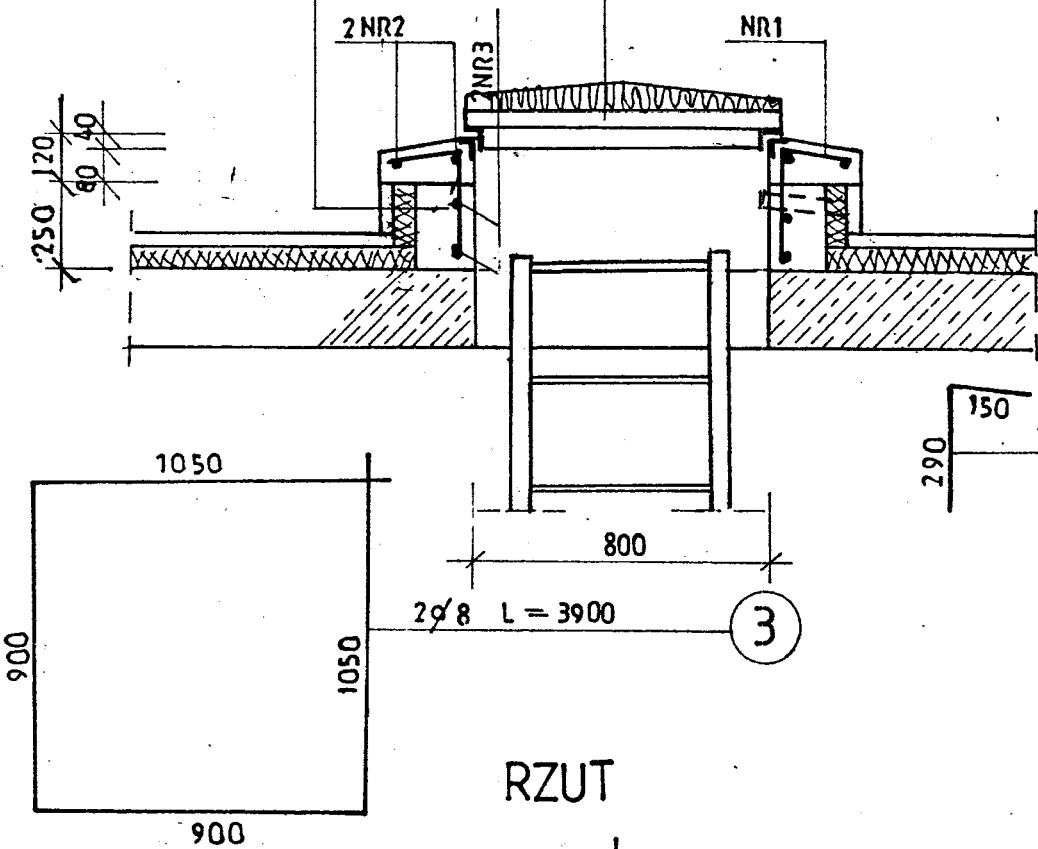
OBUDOWA WŁAZU 1:20

1-1

2-2

TYNK CEMENTOWY	30
STYROPIAN	60
COKÓŁ BETONOWY	150

WŁAZ STALOWY 800X800 OCIEPLONY ZE STALI NIEROZEWNEJ /
MASA OK 20 KG

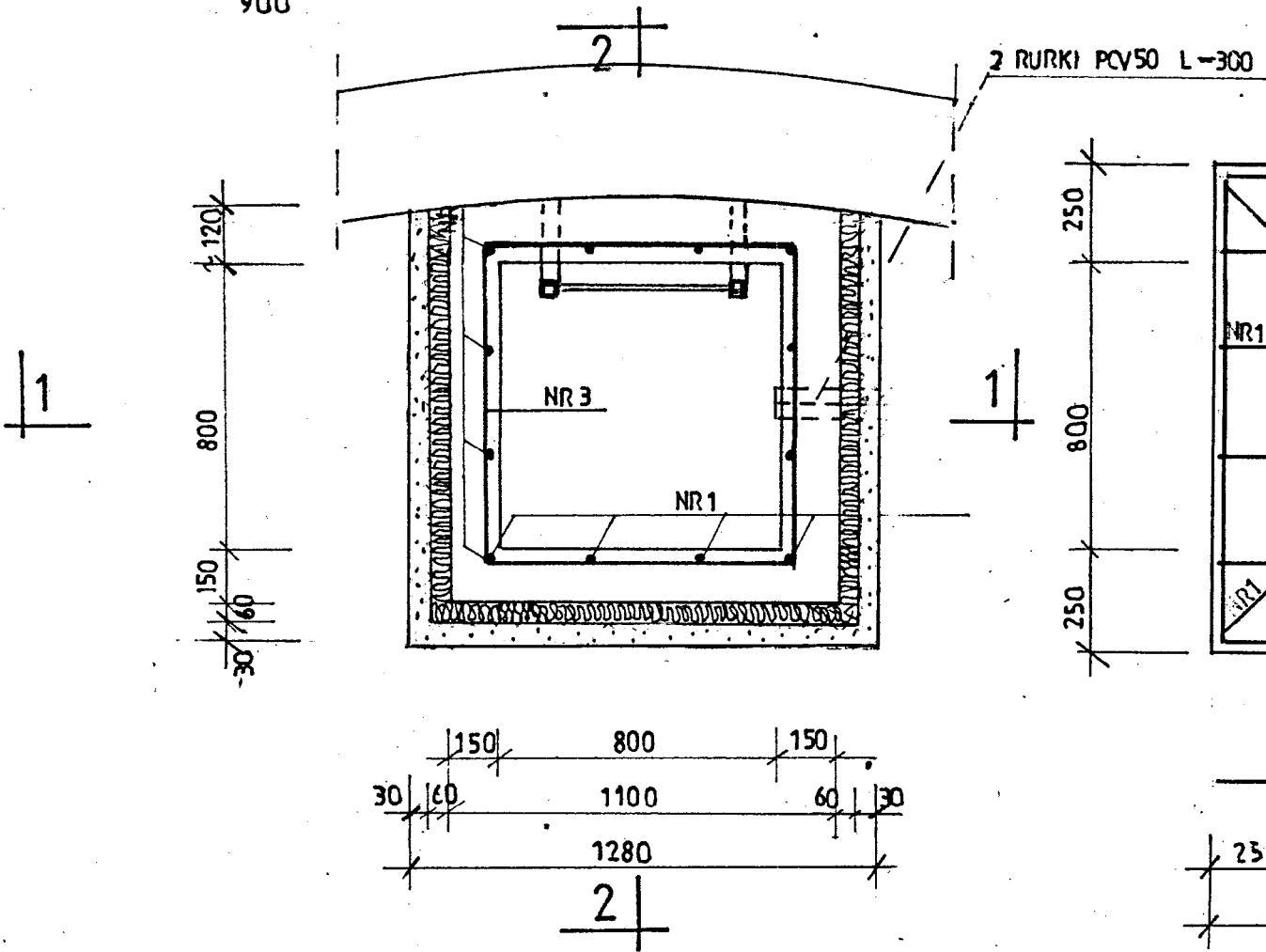


WYKAZ STALI ZBROJENIOWEJ

NR	Ø	ILOŚĆ SZT	DŁUGOŚĆ CIĘCIA	DŁUGOŚĆ Ø8 AIII N
1	8	12	440	53
2	8	8	1240	99
3	8	2	3900	78
RAZEM DŁUGOŚĆ				230
MASA				9,0

RZUT

WIDOK Z GÓRY



BETON C30/37
STAŁ 7BRN IENIOWA AIII N

PRACOWNIA PROJEKTOWA EKO-SANEL W SIEDLCACH 08-110 SIEDLCE ul. UNITÓW PODLASKICH 11/64		
NAZWA OBIEKTU	BUDOWA, PRZEBUDOWA I ROZBUDOWA STACJI UZDATNIANIA WODY W JASIONCE GMINA ZBUCZYN.	INWESTOR GMINA ZBUCZYN UL. JANA PAWŁA II 1 08-106 ZBUCZYN
LOKALIZACJA	GMINA ZBUCZYN, MIEJSCOWOŚĆ JASIONKA JEDNOSTKA EWID.:142613_2 ZBUCZYN OBREB: 142613_2.0016 JASIONKA, DZ. NR 284.	NR RYS. 6/KZ
STADIUM PROJEKT TECHNICZNY	TYTUŁ OB5C, OB5D - ZBIORNIK MAGAZYNOWY NA WODĘ - OBUDOWA WŁAZU.	SKALA 1:20 DATA 07.2025r
PROJEKTANT KONSTRUKCJA ARCHITEKTURA	mgr inż. Wacław Pomiećko	57/67 DOŚ/BO/4690/01 PODPIS
SPRAWDZAJĄCY KONSTRUKCJA	mgr inż. Henryk Józef Lech	Wa-492/01 MAZ/IS/2076/01 PODPIS